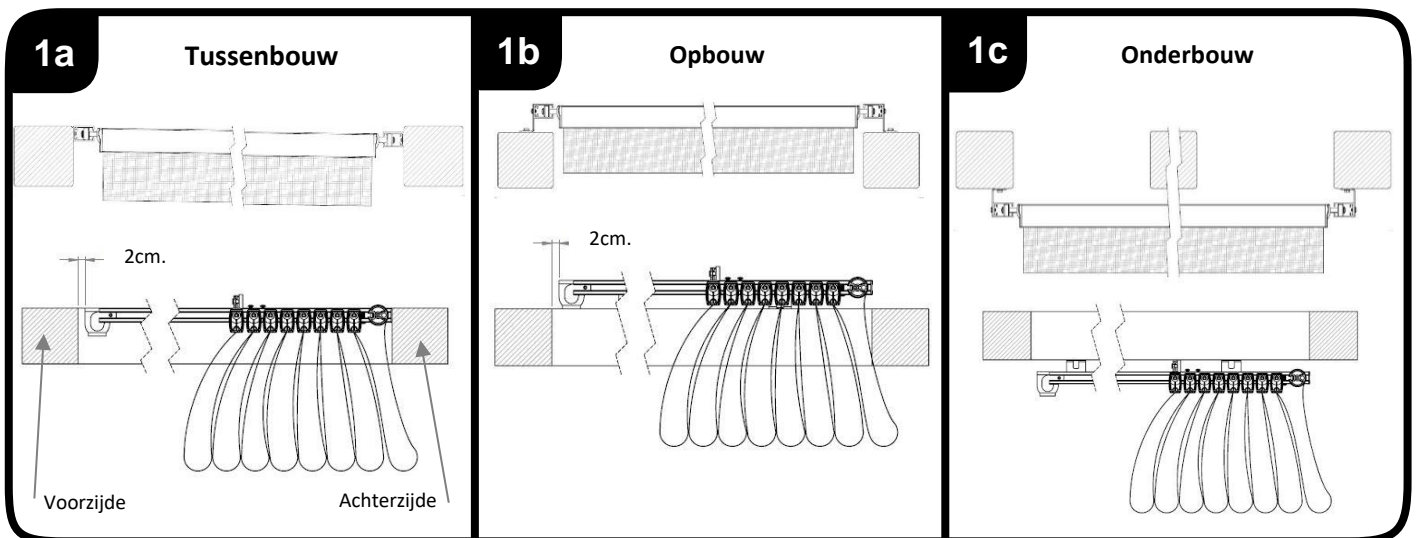


U bent zelf verantwoordelijk voor een deugdelijke bevestiging. LuxxOut kan niet aansprakelijk gesteld worden voor een niet deugdelijke bevestiging.

Lees voor gebruik de gebruikershandleiding

Heeft u vragen of wilt u meer informatie?
Van maandag t/m vrijdag van 10:00 tot 17:30 uur zijn wij telefonisch bereikbaar via **+31 (0) 342 – 490 699**

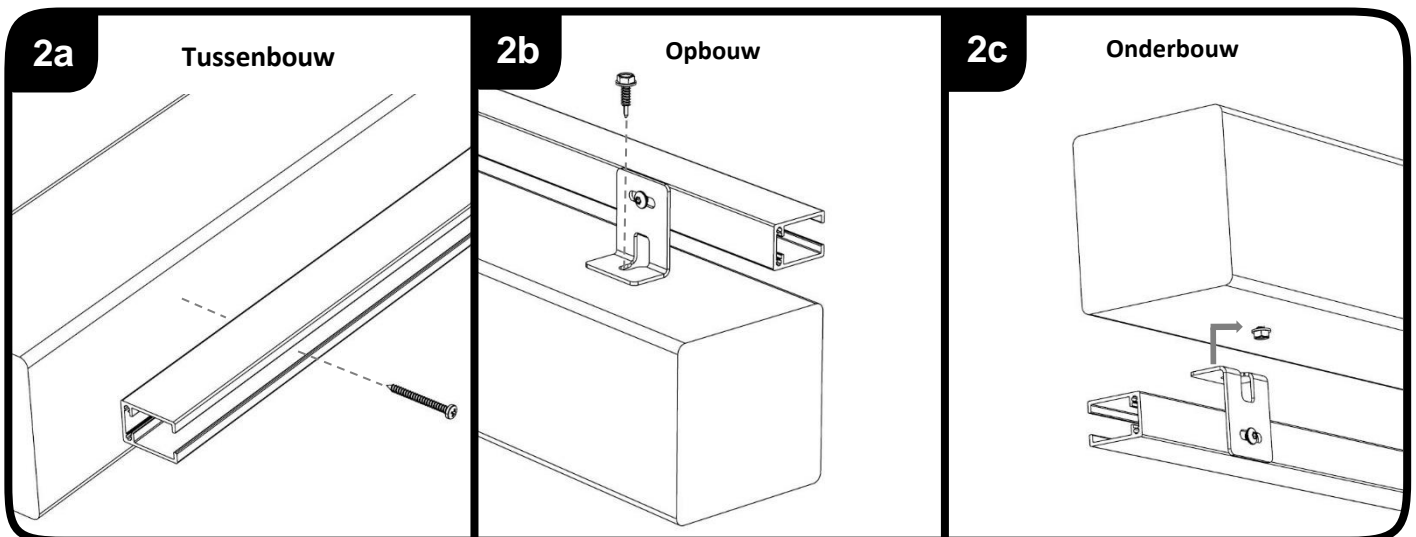
www.luxxout.com



Zorg dat de voorzijde van de geleider \pm 2cm los zit van de voorbalk. Indien er geen voorbalk aanwezig is hoeft dit niet.

Zorg dat de voorzijde van de geleider \pm 2cm los zit van de voorbalk. Indien er geen voorbalk aanwezig is hoeft dit niet.

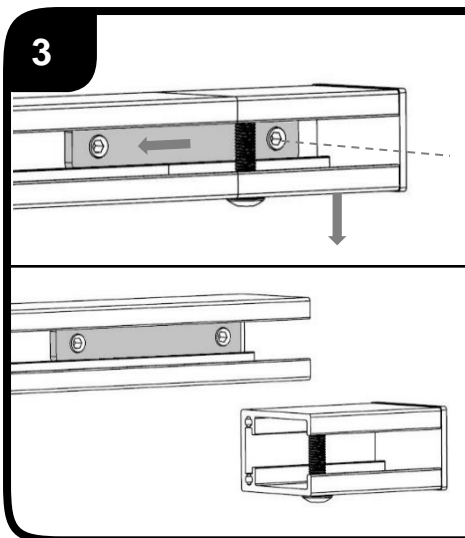
In een onderbouw situatie hoeft de geleider niet 2 cm vrij te zitten van de voorbalk.



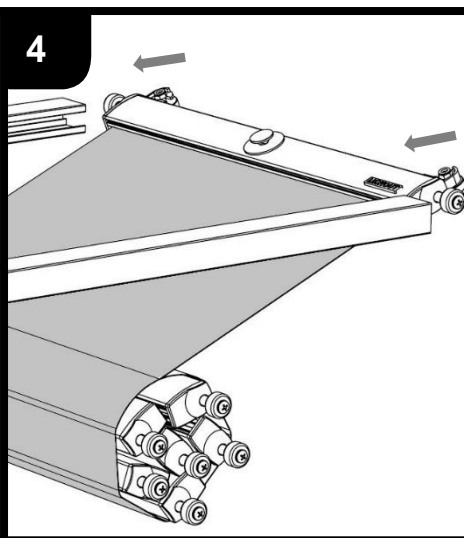
Bevestig de geleiders tussen de balken. (3mm voorboren bij harde houtsoorten)
Controleer goed de maat tussen de balken.
Gebruik eventueel vulplaatjes tussen de geleider en de balk.

Schroef de montagebeugels op de geleiders. Monteer hierna de geleiders op de constructie. Controleer goed de buitenmaat van de geleiders. Stel dit bij voordat u de 2^e geleider vast zet.

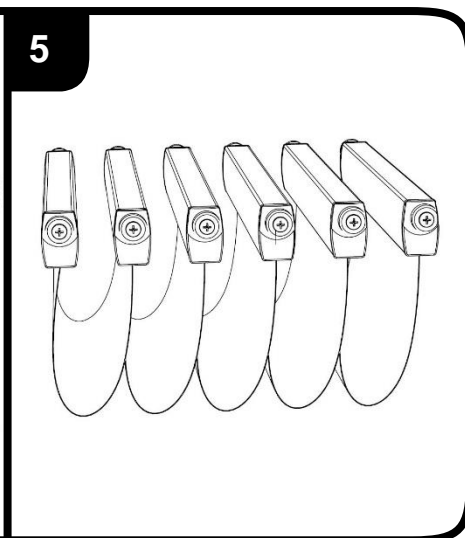
Schroef de montagebeugels op de geleiders. Teken de gaten af en schroef de bouten in de constructie. Laat de kop iets uitsteken. Hang de geleider aan de bouten, en draai deze aan met een steeksleutel (8mm).



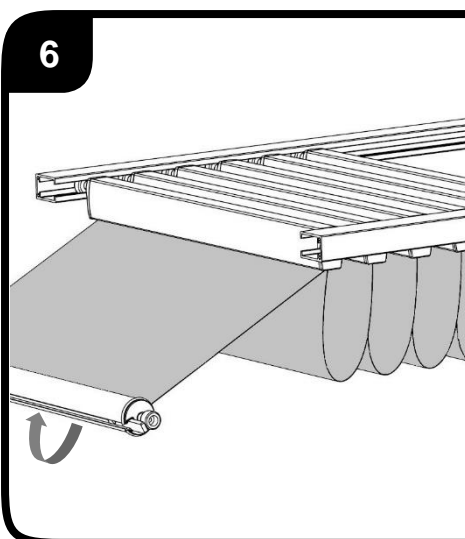
3
Draai de 2 inbus stelschroeven los (inbus 3mm).
Schuif het koppelplaatje opzij. En pak het
beginstuk van de geleider af.



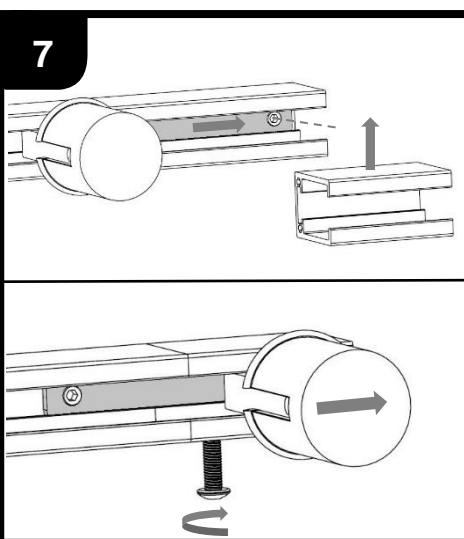
4
Blas al het aanwezige zaagsel/boorsel uit
de geleider! Plaats nu de baleinen 1 voor 1
in de geleiders.



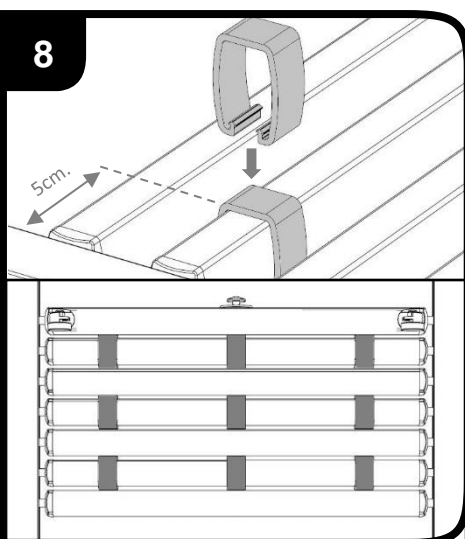
5
Controleer of de baleinen zich aan de
bovenzijde bevinden.



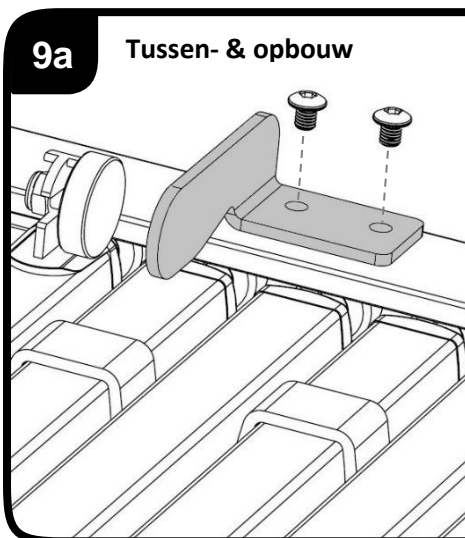
6
Stel (indien nodig) de lengte van het doek
bij door de eerste balein uit de geleider te
pakken en het doek op te rollen tot de
gewenste lengte bereikt is. Stop hierna de
opgerolde balein weer in de geleider.



7
Plaats het beginstuk weer voor de geleider en
schuif het koppelplaatje weer terug en draai de
stelschroeven aan. Schuif vervolgens de eerste
balein maximaal naar achteren. Borg de balein
door de inbusbout aan te draaien. (inbus 3mm)

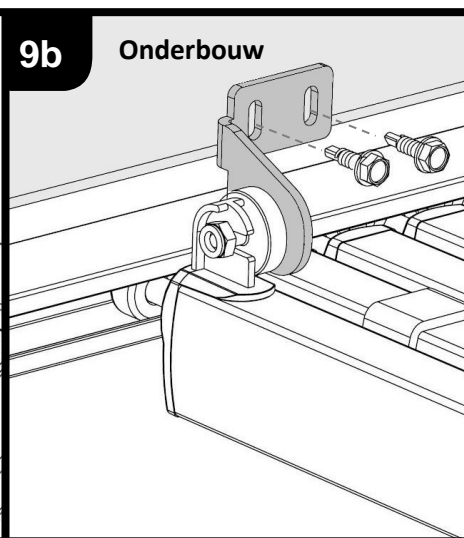


8
Begin bij de 2^e balein met het aanbrengen
van de rubbers. Zorg dat deze goed onder in
de balein gedrukt worden. Sla vervolgens 1
balein over en breng dan weer rubbers aan.
Herhaal dit tot aan de laatste balein.



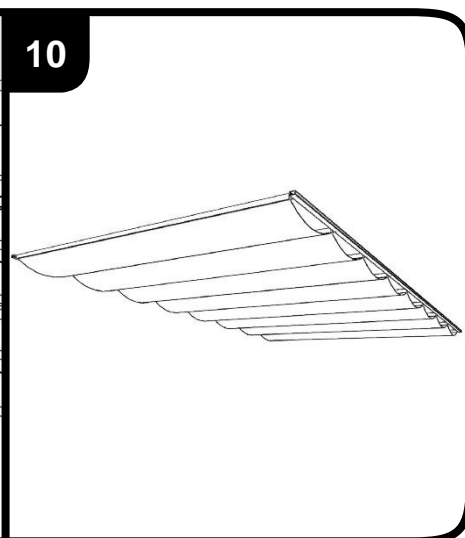
9a Tussen- & opbouw

Monteer nu de beugels waar de magneten
op vast klikken op de geleiders. (inbus 3mm)
Heeft u een beschermdak, dan zitten de
beugels hier al op gemonteerd. Zie
handleiding voor monteren beschermdak.



9b Onderbouw

Klik de beugel op de magneet. Schuif het
pakket maximaal naar achteren. Teken de
gaatjes af op de constructie. Schuif daarna
het pakket helemaal naar voren. Monteer nu
de beugels 1cm verder naar voren als
afgetekend.



10

De Solem is nu klaar voor gebruik!